

# CINETEATRO SANFILIPPONERI

## Scheda tecnica

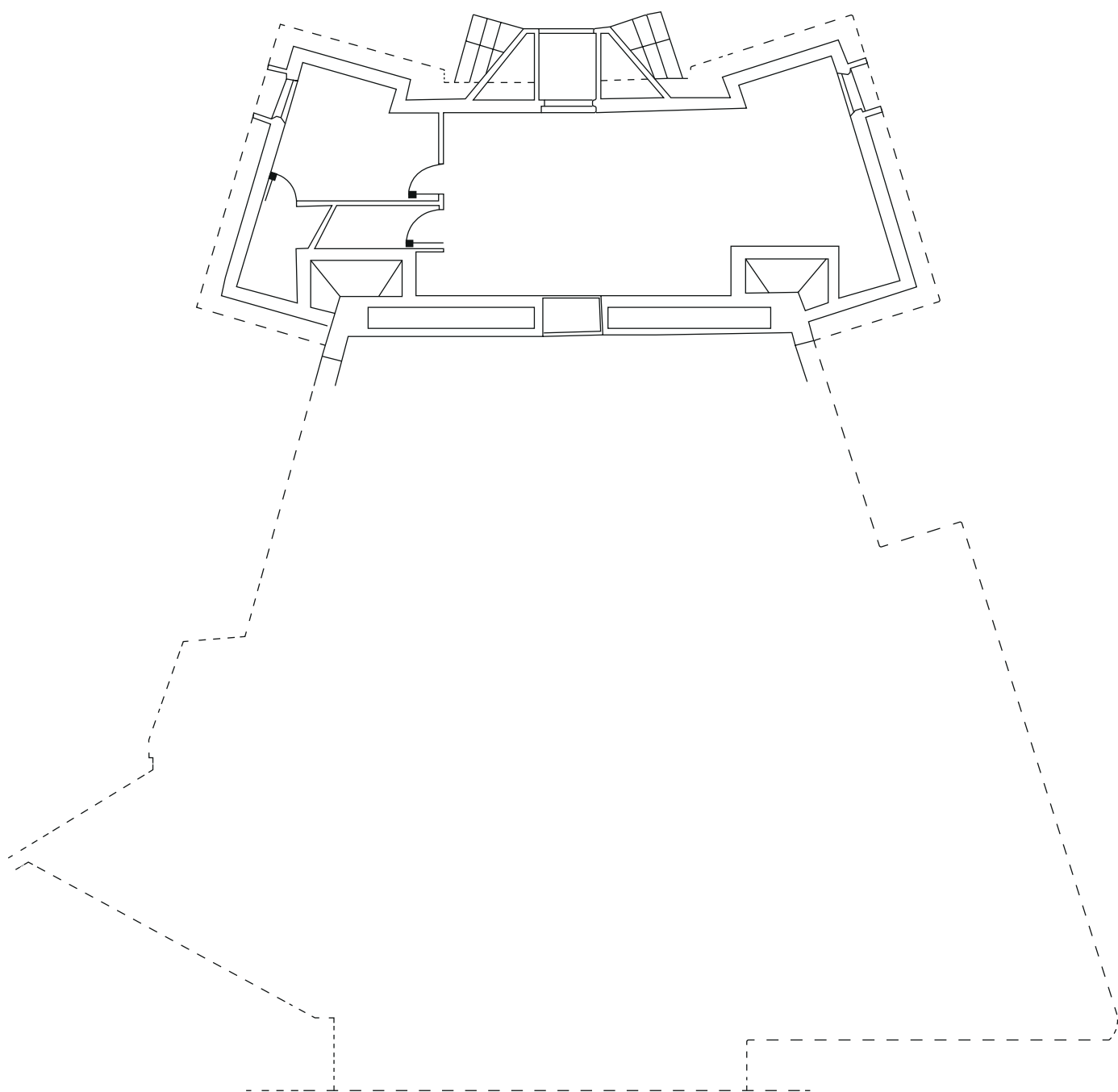
Cineteatro San Filippo Neri

Sede operativa Piazza San Filippo Neri, 1 – San Benedetto del Tronto (AP) 63074

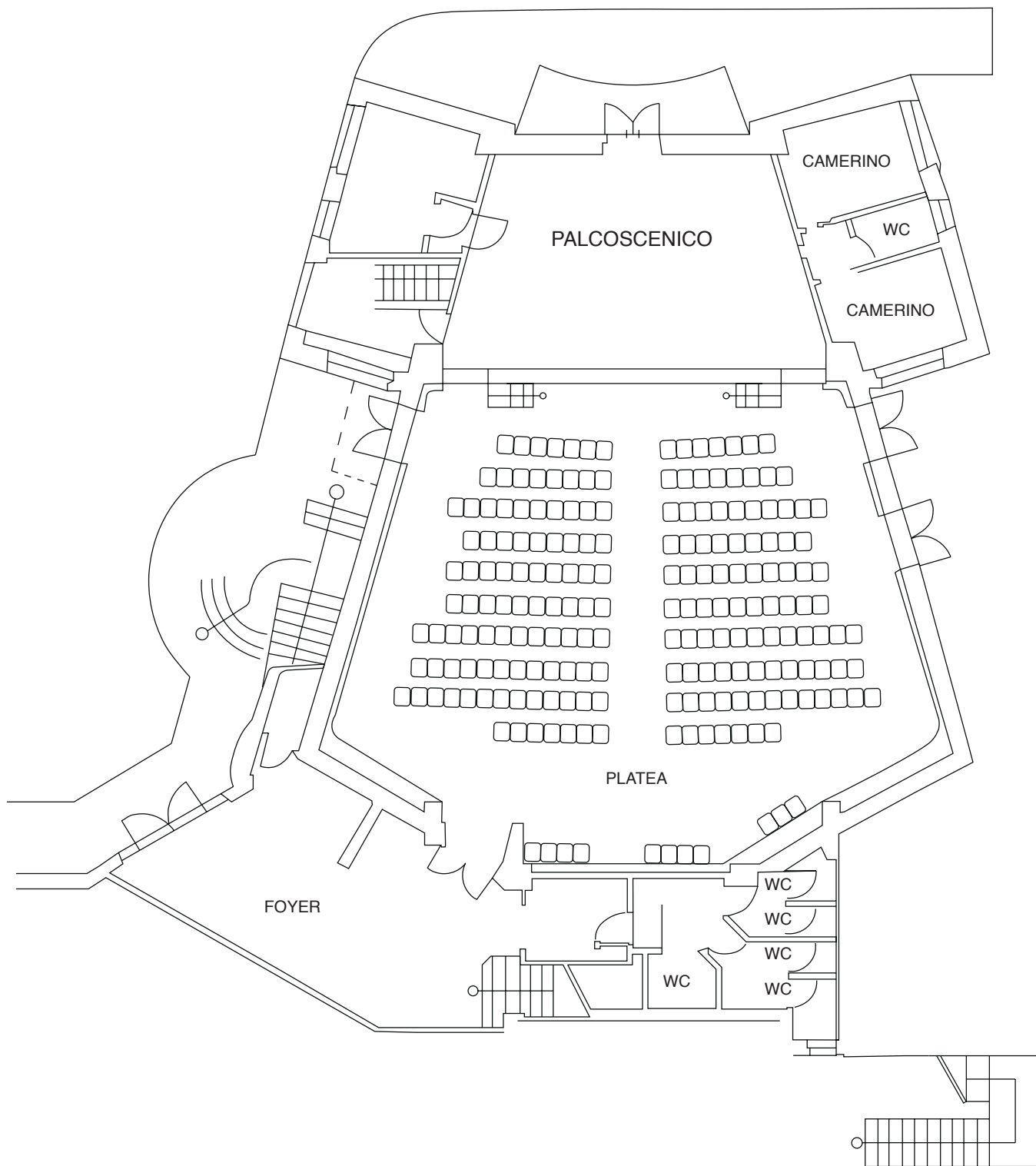
Centralino: 389 1463537 (messaggi)/ Direzione Artistica: 338 3894018/

E-mail [caleidoteatro@gmail.com](mailto:caleidoteatro@gmail.com)

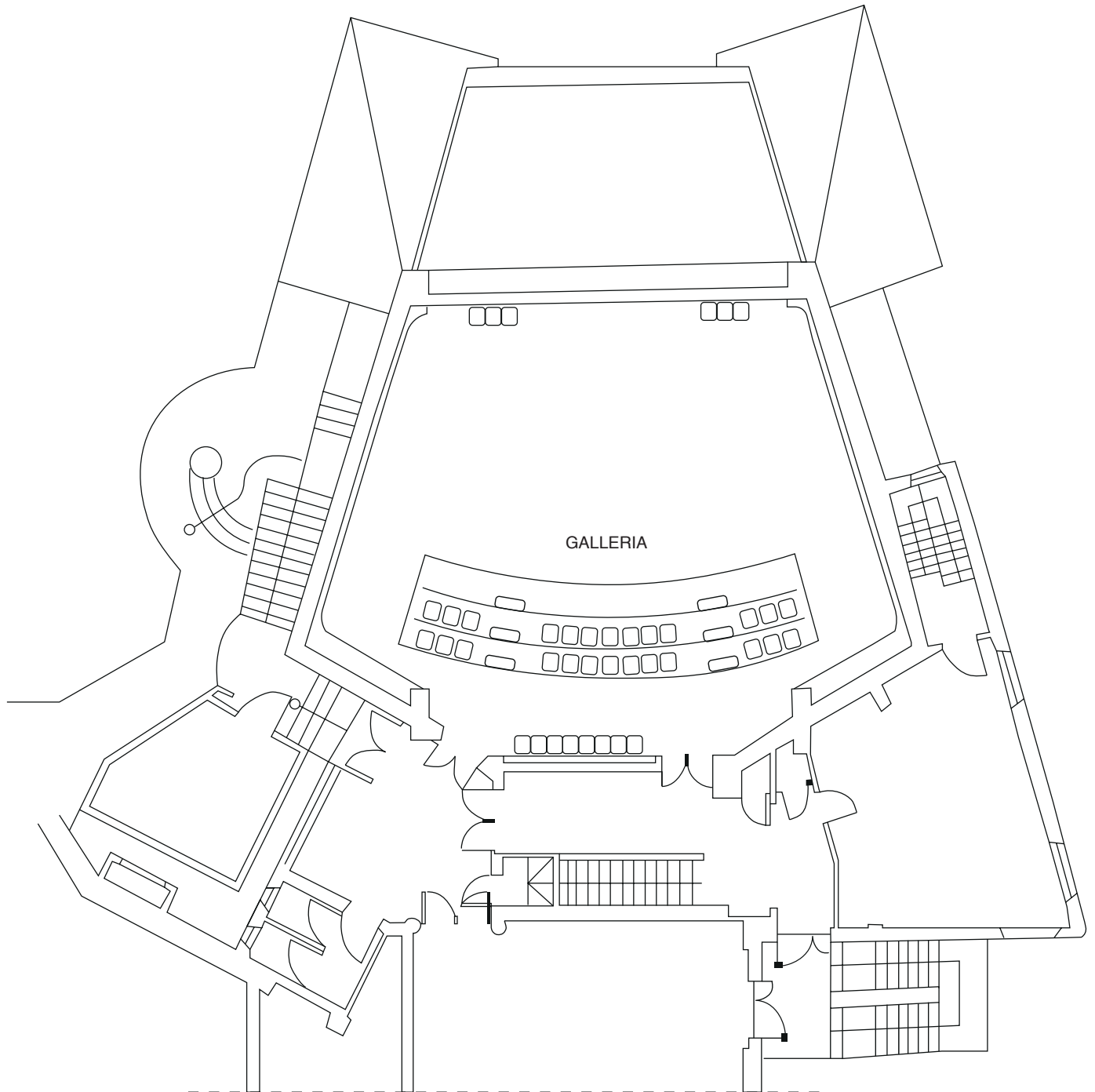
# PIANTA SEMINTERRATO



# PIANTA TERRA



**PIANTA PRIMO PIANO**



## **GENERALITA'**

Il complesso del teatro è dotato dei seguenti impianti:

- Climatizzazione;
- Illuminazione ausiliaria di emergenza in ogni locale;
- Antincendio con allarme automatico e sensori in ogni locale.

In sala non sono previsti posti in piedi.

## **FOYER**

4 Servizi igienici + 1 adibito a persone diversamente abili

1 Uscita di sicurezza

## **SALA**

*Capienza*

Platea - 192 posti

Galleria - 52 posti

*Uscite di sicurezza*

3 in platea

2 in galleria

## **CAMERINI**

2 camerini arredati con mobile a specchiera, sedie, rella appendiabiti in acciaio

1 servizio igienico

## **POSTAZIONI TECNICHE**

Galleria - spazio tecnico sopraelevato fronte palco

## **ILLUMINOTECNICA**

Mixer luci: SGM STUDIO 24 (24 canali)

- 24 chase di luci programmabili (max 24 passi)
- 24 pagine di registri di memorie

4 dimmer: SGM POWERLIGHT P612 (6 CANALI x 12A)

*Luci palcoscenico:*

6 proiettori teatrali: DTS PC1000 (10 x 1000 W)

8 proiettori teatrali: DTS PC500 (10 x 500 W)

6 proiettori teatrali: RA1 N° 26 ganci a C: DTS G50

*Barcaccia:*

4 proiettori teatrali: DTS PC1000 (10 x 1000 W)

2 proiettori teatrali: DTS PC500 (10 x 500 W)

## **FONICA**

Mixer: AllenHeath QU16 digitale (22 canali)

16 canali mono

3 canali stereo

10 canali AU

2 canali multi-effetto integrati

2 diffusori amplificati attivi: Yamaha MSR 400 (2 x 400w – 2 vie)

Ciabatta digitale associata al mixer modello Allen&Heath AB168

### *Amplificazione:*

3 finali di potenza: Yamaha P5000 (2600 W)

2 finali di potenza: Yamaha P2500 (1300 W)

Subwoofer: Yamaha SW218V (2400 W)

4 diffusori: Yamaha C115V (4 x 1000 W – 2 vie)

8 diffusori: DAS DS8 (8 x 150 W – 2 vie)

### *Microfoni:*

2 microfoni: MicroMic C518 ML

1 radiomicrofono (gelato): SENNESEIR EW-135G2

1 radiomicrofono (archetto): SENNEISER EW-122-G2

## **PROIEZIONE**

Proiettore: NEC PA671W

Telo per proiezioni frontali:

1 EUROSREEN MAJOR, colore bianco

Movimentazione schermo motorizzata

Superficie utile di proiezione mt. 5,00 x 5,00

## **PALCOSCENICO**

Pavimentazione in legno

Pendenza 3 %

Muri perimetrali colore nero

Accesso dalla sala mediante due scale frontali al palco

Sipario rosso con movimentazione motorizzata

Arlecchino rosso

3 Ordini di Quinte

2 Cieli

1 Fondale

## **SCENOTECNICA**

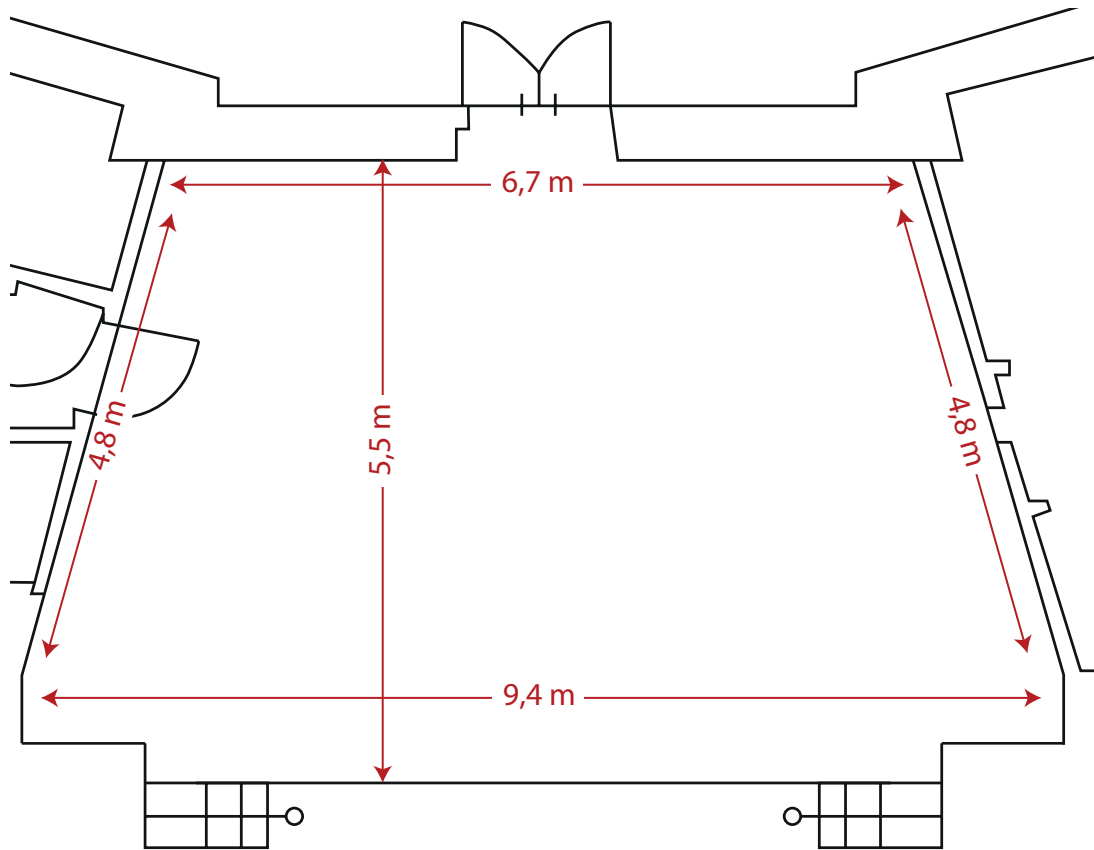
2 Americane elettriche cablate sul palco

Portata massima americane Kg. 300

## **AMPLIFICAZIONE AD INDUZIONE MAGNETICA**

*Teatro San Filippo Neri – S. Benedetto del Tronto, 8-9 Novembre 2013 San Benedetto del Tronto, 31 ottobre 2013 – All'interno del progetto PARTECIPPO, QUINDI SONO realizzato insieme alla Fondazione Cassa di Risparmio di Ascoli, l'Ente Nazionale Sordi di Ascoli Piceno accende i riflettori sul concetto di barriera di comunicazione. Il progetto ha previsto l'installazione, presso il Teatro San Filippo Neri di San Benedetto del Tronto, del primo sistema di amplificazione ad induzione magnetica nella Regione Marche. Un primato riguardo l' amplificazione ad induzione magnetica, tecnologia che migliora la qualità di ascolto nei luoghi pubblici a persone sorde protesizzate (protesi acustiche o portatori di impianto cocleare) e ipoudenti (con e senza protesi).*

# PALCOSCENICO





CINETEATRO  
SANFILIPPONERI